



**Convention des Maires
pour le Climat et l'Énergie**



**Province
de Liège**

Développement
durable



PAEDC de la commune de Flémalle

Comité de pilotage Réunion 1

28/06/2021

Echevin en charge de l'Énergie,
Frédéric VANDELLI

Séverine Henry, Coordinatrice du PAEDC
Marie Balland, Conseillère en Energie

Sommaire

1. Cadre actuel (historique)
2. Convention des Maires
3. Implications (Province de Liège et Commune)
4. Elaboration d'un PAEDC (Plan d'Action pour l'Energie Durable et le Climat)
5. Rôle du comité de pilotage et tour de table
6. Etat des lieux de la politique climatique locale
7. Présentation du bilan patrimonial et territorial
8. Organisation des prochaines réunions
9. Questions/réponses et suggestions

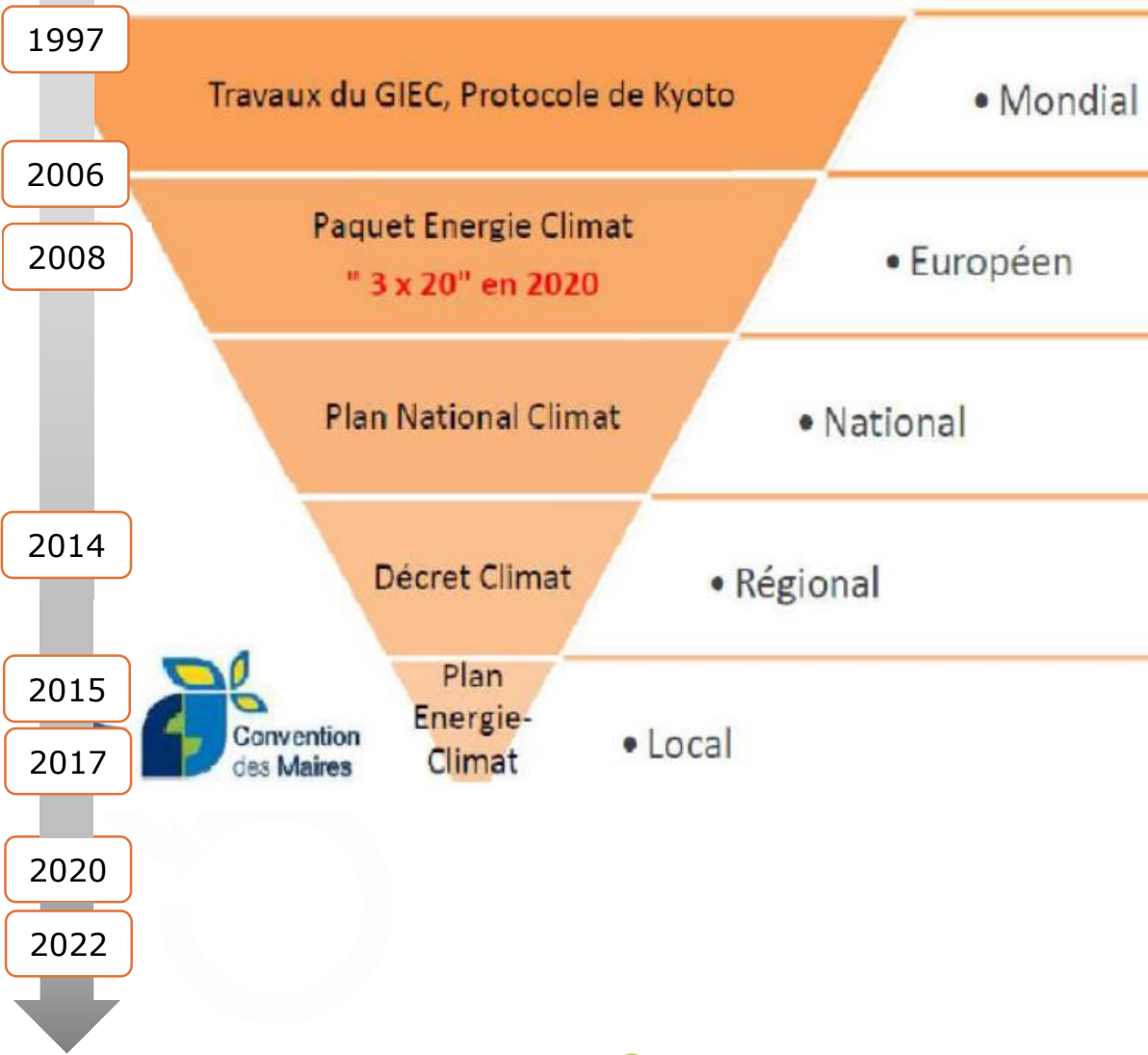


Quelles questions
vous posez-vous sur
le « PAEDC » ?

Quelles questions
vous posez-vous sur
le « PAEDC » ?



1. Cadre actuel



Année de référence climatique

Commune Energ'Ethique

Adhésion à la Convention des Maires

→ PAED 2020 : -20% CO₂ en 2020

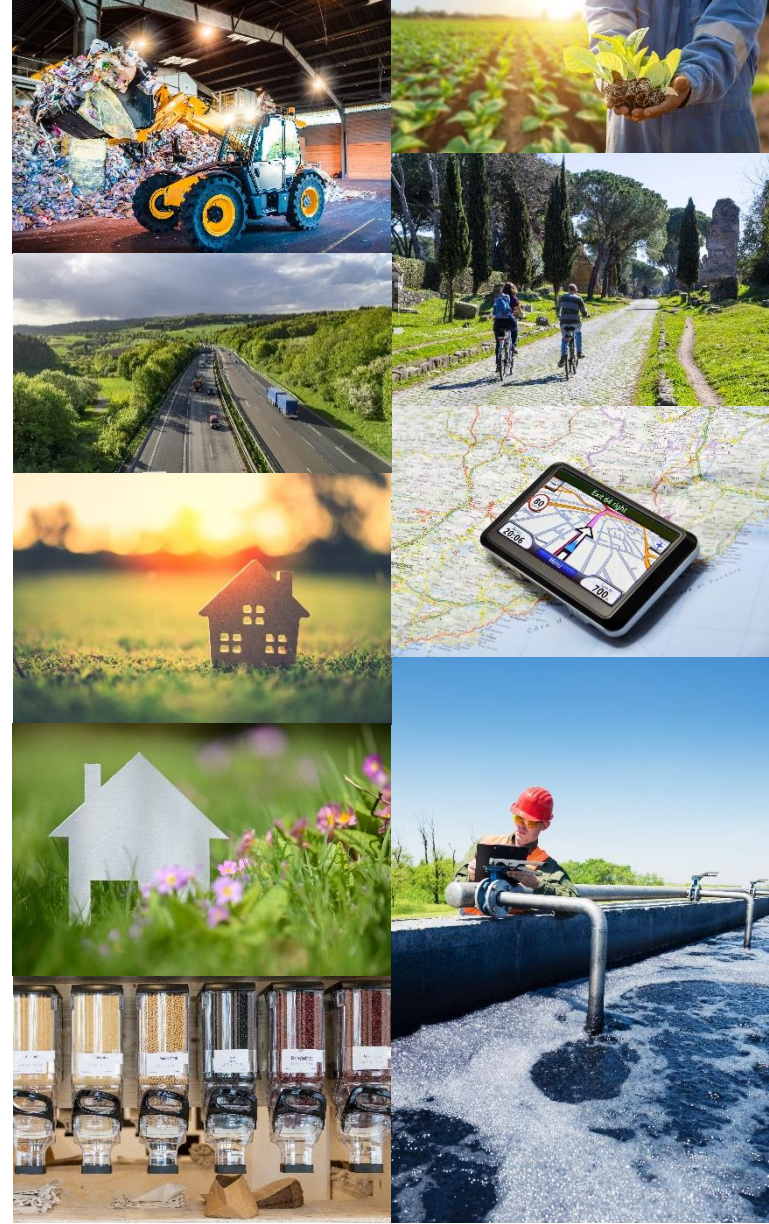
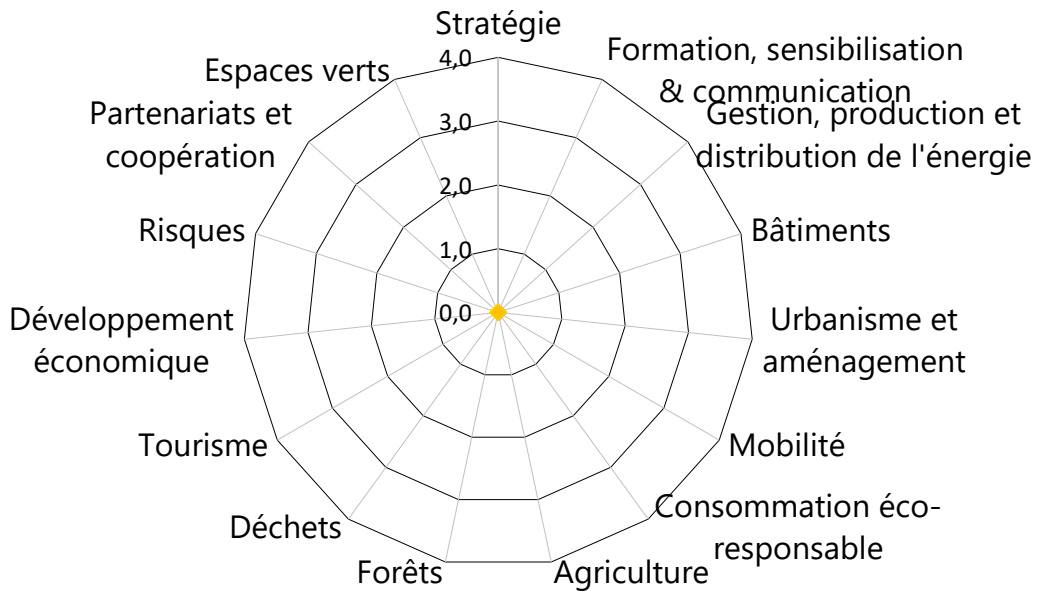
Nouvelle Convention des Maires

→ PAEDC 2030 : -40% CO₂ en 2030
→ **POLLEC 2020**



1. Cadre actuel

Evaluation par secteurs

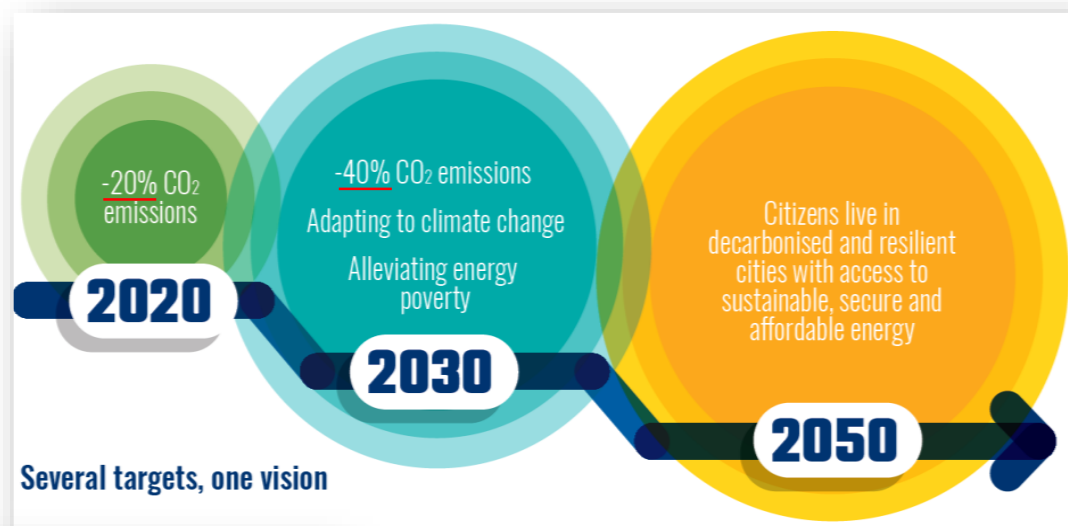


Source: Outil « Etat des lieux »

2. La Convention des Maires

Objectif européen :

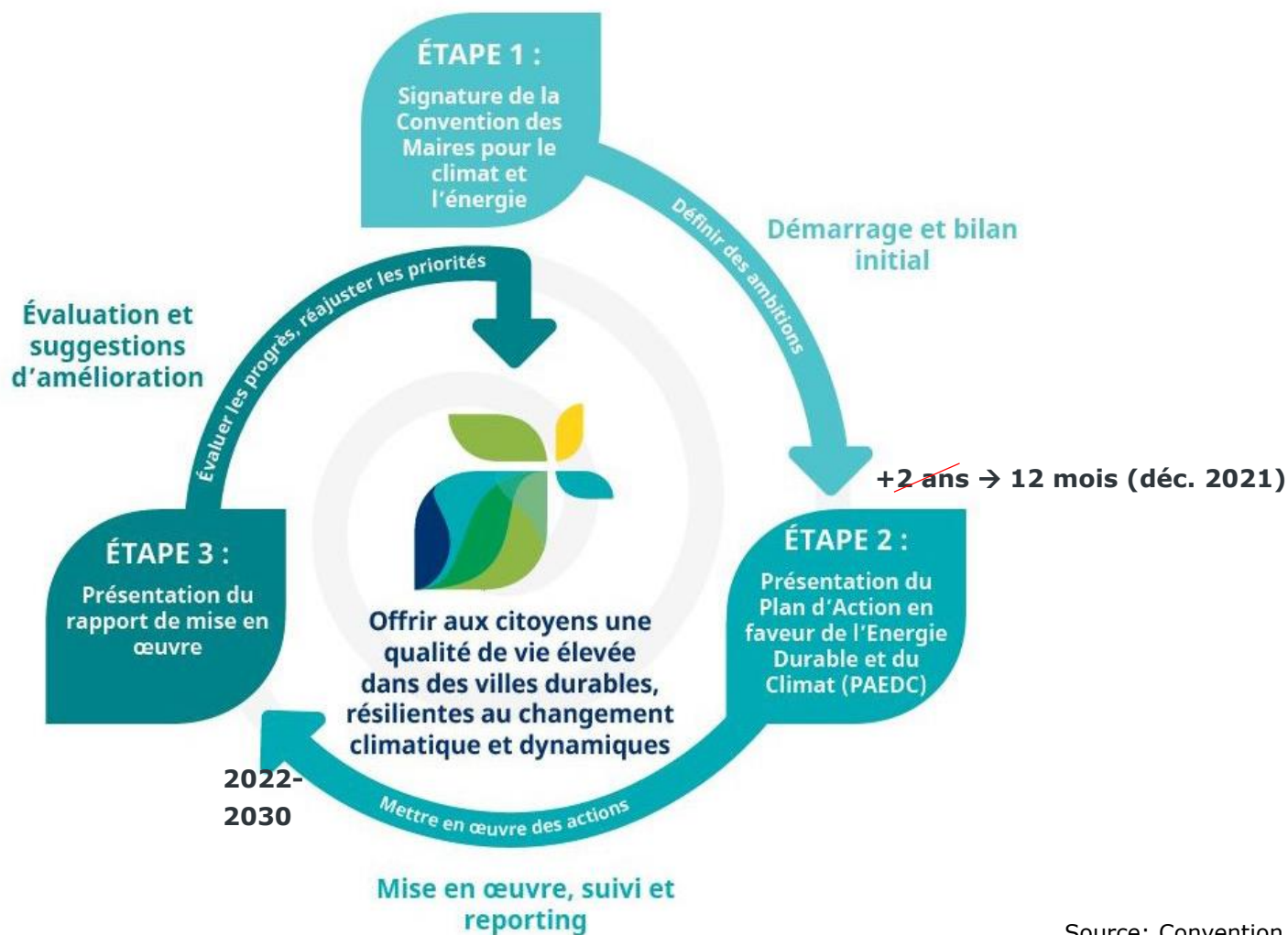
- **40% des émissions de CO₂ d'ici à 2030**
par rapport à 2006 (année de référence)



Source: Convention des Maires

« La Convention des Maires pour le climat et l'énergie rassemble des milliers d'autorités locales et régionales, volontairement engagées dans la mise en œuvre des objectifs européens en termes de climat et d'énergie sur leur territoire »

2. La Convention des Maires: étape par étape



Source: Convention des Maires

3. Implications

L'atténuation, c'est l'ensemble des mesures et politiques engagées afin de réduire les émissions de gaz à effet de serre



3. Implications

L'atténuation, c'est l'ensemble des mesures et politiques engagées afin de réduire les émissions de gaz à effet de serre



3. Implications

L'adaptation, c'est l'ensemble des mesures prises afin de réduire l'impact des changements climatiques



3. Implications

L'adaptation, c'est l'ensemble des mesures prises afin de réduire l'impact des changements climatiques



3. Implications

Lutte contre La précarité énergétique : situation dans laquelle un ménage ou un individu n'a pas les moyens de se procurer les services énergétiques de base qui garantissent un niveau de vie décent, en raison d'une combinaison de faibles revenus, de dépenses énergétiques élevées et de la faible efficacité énergétique de son logement.



3. Implications - POLLEC

POLitique Locale Energie Climat pour la Wallonie



Source:

https://www.youtube.com/watch?time_continue=44&v=p1UTwKUj7w4&feature=emb_logo

Programme/aide de la Wallonie pour la mise en œuvre de projets en efficacité énergétique et production d'énergie à partir de sources renouvelables

→ POLLEC 2020 Communal

- Engagement de la coordinatrice PAEDC
- Subside projet d'investissement 100.000 €

3. Implications

Rôle de la Province de Liège: coordinateur supra-local

- Organisation d'ateliers d'information et d'échanges
- Soutien technique sur les différents outils pour élaborer le Plan (état des lieux, bilans d'émissions, ...)
- Conseils en utilisation rationnelle de l'énergie (URE) dans les bâtiments communaux (Responsable Energie, certificateur PEB)
- **Structure supra-locale dans POLLEC**
- **Coordinateur territorial Convention des Maires**
- Développement d'actions supra-communales

3. Implications

Rôle de la commune

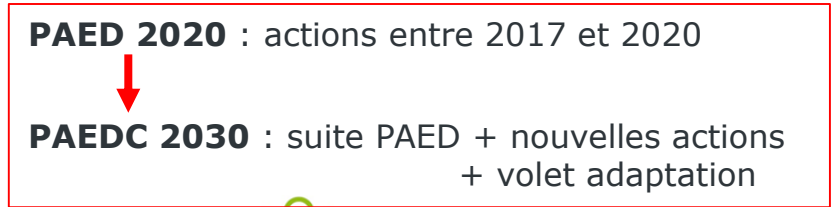
- ✓ Signer le formulaire d'adhésion
- ✓ Récolter les données de consommation des bâtiments et véhicules communaux
- ✓ Mettre en place un cadre de mobilisation locale et constituer un comité de pilotage
- ✓ Dresser un état des lieux de la politique énergétique locale
 - Animer le comité de pilotage local (processus continu)
 - Elaborer un PAED(C): plan d'actions en faveur de l'énergie durable (et du climat)
 - Encoder le PAED(C) sur la plateforme de la Convention des Maires (**visibilité**)
 - Mise en œuvre du plan

3. Implications

Rôle de la commune

- ✓ Signer le formulaire d'adhésion
- ✓ Récolter les données de consommation des bâtiments et véhicules communaux
- ✓ Mettre en place un cadre de mobilisation locale et constituer un comité de pilotage
- ✓ Dresser un état des lieux de la politique énergétique locale
 - Animer le comité de pilotage local (processus continu)
 - Elaborer un PAED(C): plan d'actions en faveur de l'énergie durable (et du climat)
 - Encoder le PAED(C) sur la plateforme de la Convention des Maires (**visibilité**)

Mise en œuvre du plan



4. Elaboration d'un PAEDC - Structure

1. Introduction et contexte
2. Méthodologie et hypothèses de travail
3. Diagnostic
4. Inventaire de référence des émissions
 - Bilan patrimonial
 - Bilan communal (ou territorial)
5. Vulnérabilité aux impacts du changement climatique
6. Cadre actuel (état des lieux)
7. Potentiel renouvelable
8. Dynamique participative



4. Elaboration d'un PAEDC - Structure

9. Stratégie

- Vision, Objectifs (atténuation et adaptation)

10. Plan d'actions : fiches actions élaborées avec le Comité

- Aspects organisationnels (comité de pilotage, ressources, organigramme)
- Actions atténuation + adaptation + précarité énergétique
- Planning
- Budget
- Impacts socio-économiques

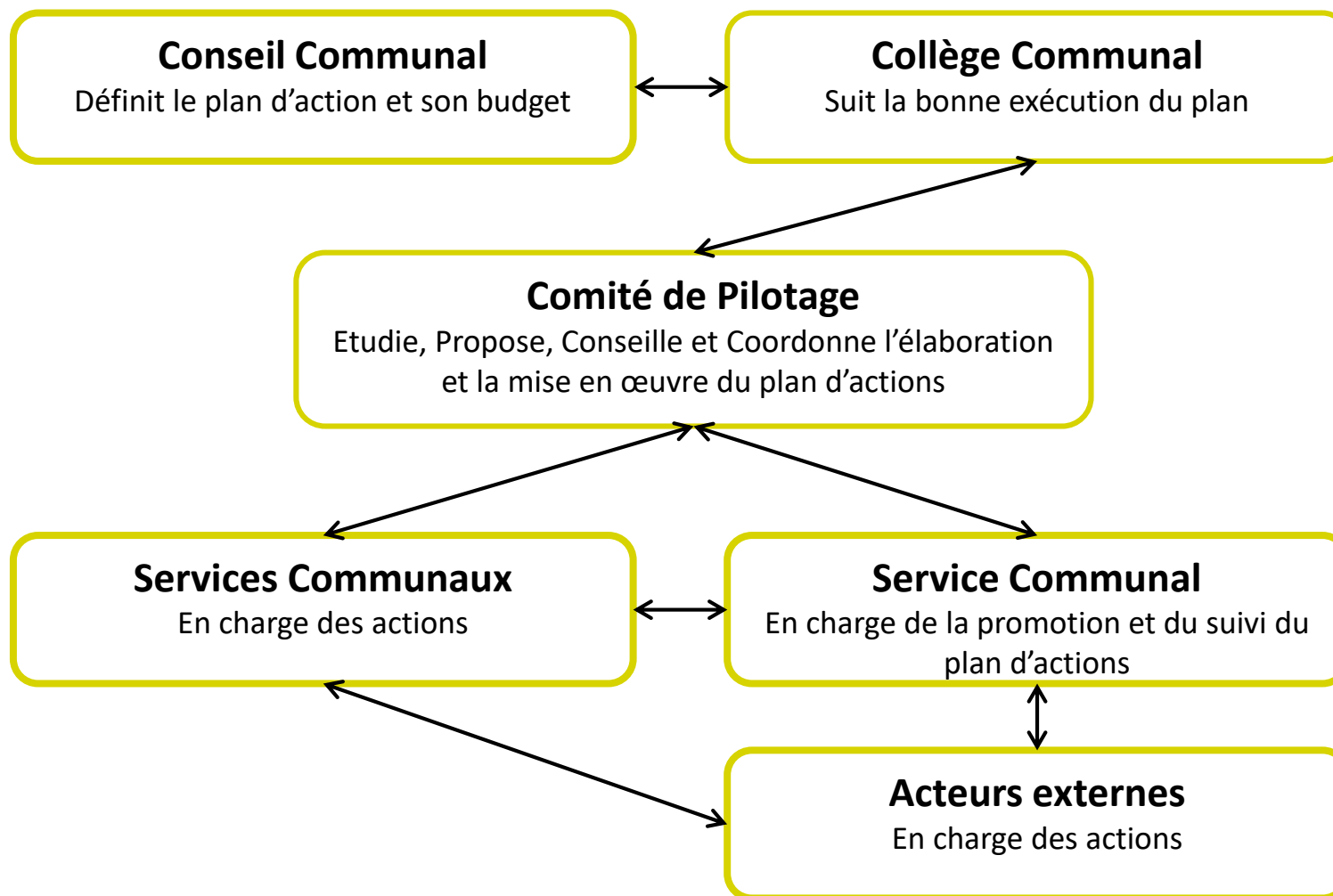


5. Le rôle du comité de pilotage

- Conseiller et accompagner le Collège communal
- Maximiser la participation citoyenne et prendre en compte les attentes
- Permettre à la population, aux acteurs économiques de s'appropriier les objectifs de la Convention des Maires
- Insuffler des idées nouvelles aux instances politiques
- Enclencher une dynamique durable
- Coordonner la mise en œuvre du Plan d'Actions



5. Le rôle du comité de pilotage



Source: APERe asbl

5. Le rôle du comité de pilotage

Charte de fonctionnement

- Missions et rôles
- Prises de décisions
- Engagements
- Philosophie de travail



5. Le rôle du comité de pilotage

- Qui êtes-vous ?
- Secteur d'activité ?
- Une action de mon quotidien pour le climat ?
- *(Comment vous sentez-vous après tout ça ?)*



6. Etat des lieux de la politique climatique locale

Patrimoine communal – Domaine public

- Travaux économiseurs d'énergie
 - Bâtiments communaux ...
 - EcoTeam
- Eclairage public LED :
Remplacement jusque 2024 (RESA + commune)

- Rénowatt :

Ecole Jean Beulers, Ecole des Awirs, Ecole de l'Ermitage, Ecole Sart d'Avette 1, Ecoles des XV Bonniers, Service des Travaux, E pôle, chaudière école de Ramet – 1 100 000 euros (PV, ST, châssis, isolation, LED, chauffage, ventilation, ...)



#Wallonie.be

6. Etat des lieux de la politique climatique locale

Logement

- Achats groupés d'énergie (désignation du prestataire en cours)
- Walloréno
- 3 logements basse énergie à la gare de FH
- Révision règlement des primes Eco-logis



Sensibilisation

- Page Facebook Energie
- Journée de l'énergie et du logement
- Permanences à la Maison de l'Énergie et du Logement
- Cellule énergie du CPAS



6. Etat des lieux de la politique climatique locale

Mobilité – transport

- Véhicules/vélo électriques dans la flotte communale
- Bornes de rechargements (POLLEC, Province, gare FH)
- Prime pour l'achat d'un vélo électrique
- Projet de cheminement cyclable en rive gauche de Jemeppe à Engis
- Parkings de covoiturage : E-pôle en 2019 ; projets aux Cahottes, Pl. François Gérard, Quai du Halage
- Rénovation de la gare de FH - Salle de pas perdu + parking vélos
- Développement de la ligne de TEC 91
- Covoit-stop



6. Etat des lieux de la politique climatique locale

Tertiaire

- Quickscans dans les entreprises
- Apéros commerçants

Actions du PAED 2020/ PST / PCM / ...

7. Présentation du bilan patrimonial et territorial

- **Bilan patrimonial** : reprend les émissions liées aux opérations de la commune (bâtiments communaux, flotte de véhicules communaux, éclairage public, etc.)
- **Bilan territorial** : reprend les émissions liées aux activités de l'ensemble des acteurs du territoire (résidentiel, industrie, tertiaire, etc.). *Le bilan patrimonial est donc notamment englobé dans le bilan territorial*



7. Présentation du bilan patrimonial et territorial

Secteurs : Définis par la Convention des Maires

- Industrie non-ETS
- Tertiaire
- Administration communale
- Logement
- Agriculture
- Transport

ETS	Industries Non-ETS	Tertiaire
ArcelorMittal (Carmeuse) Segal Eurogal Engie-Electrabel → Accords de branche Mithra Aigremont	Autres industries de fabrication et de construction Bâtiments, installations et machines du secteur primaire (sylviculture et pêche)	Horeca Commerces Enseignement Activités assurances, immobilières, information et communication, ... Marchand et non-marchand

Plus d'infos: <http://www.awac.be/index.php/ets-installations-fixes>

7. Présentation du bilan patrimonial et territorial

Autoroutes ? Industries non-ETS ?



Un troisième menu déroulant permet également aux communes qui le désirent de ne reprendre qu'une part des consommations liées aux autoroutes dans le bilan communal. En effet, les émissions liées au trafic autoroutier représentent dans le bilan certaines communes une part très importante sur laquelle elles n'ont que très peu de bras de levier. Certaines communes décident donc d'estimer la part de ce trafic réellement imputable à l'activité de leur territoire. Notons néanmoins qu'aucune ligne directrice pour l'estimation de cette part n'est à ce jour disponible.

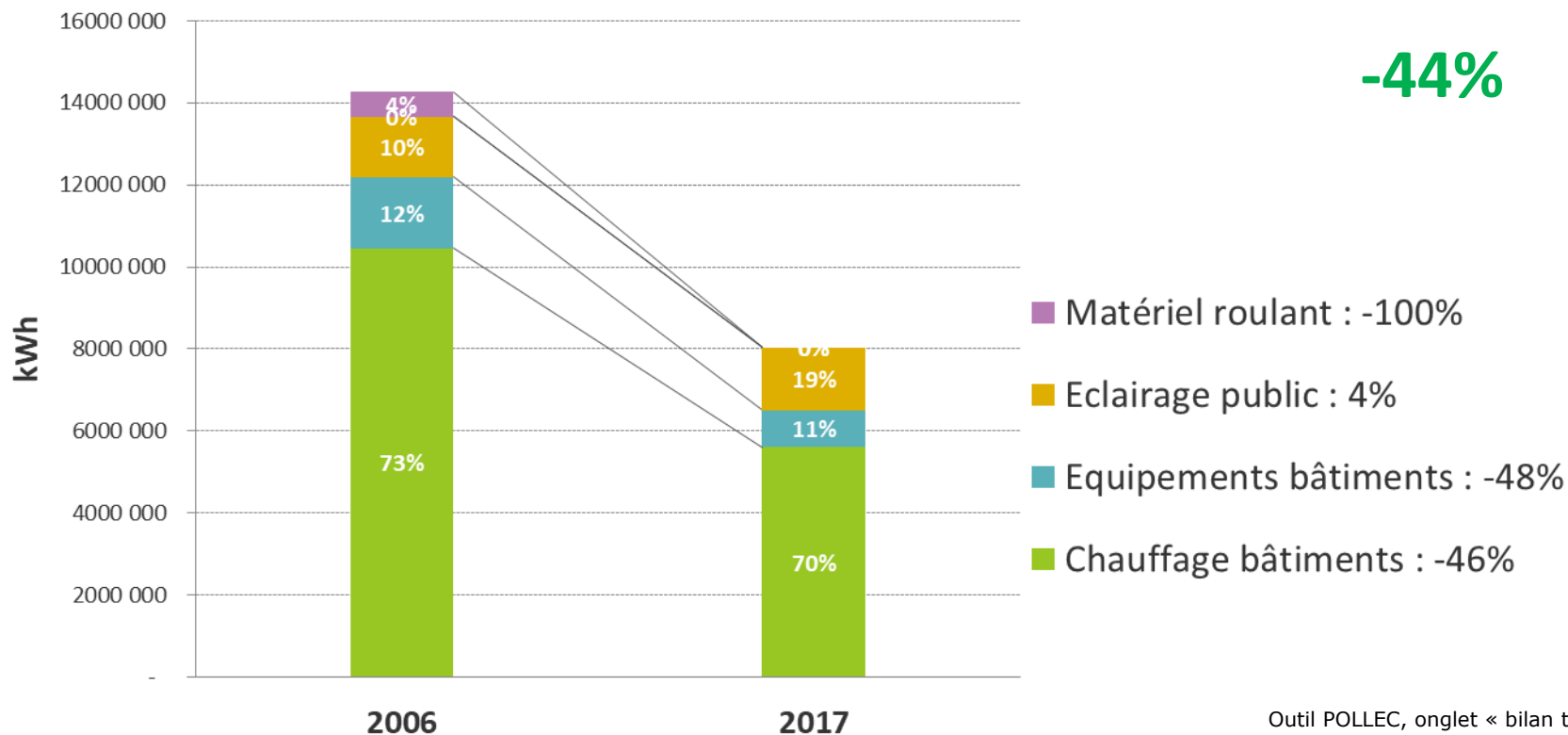
The screenshot shows the POLLEC software interface. A red box highlights a configuration menu for 'Bilan territorial: Commune XXX'. The menu items are:

Type de bilan:	Normalisé
Inclure industrie?	OUI
Part du trafic autoroutier ?	100%

The interface also shows a navigation bar with tabs: Diagnostic, Planification/Suivi, Synthèses, and Rapportage. A legend indicates 'Données normalisées'.

7. Présentation du bilan patrimonial et territorial

Evolution des **consommations** (en kWh) entre 2006 et 2017

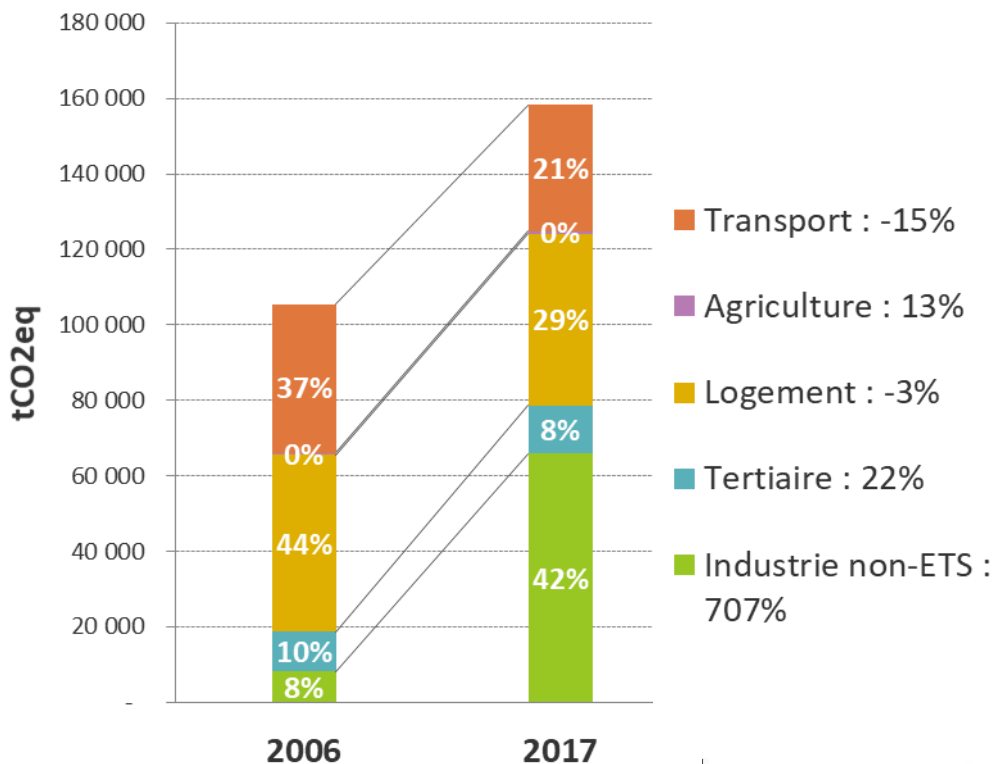


7. Présentation du bilan patrimonial et territorial

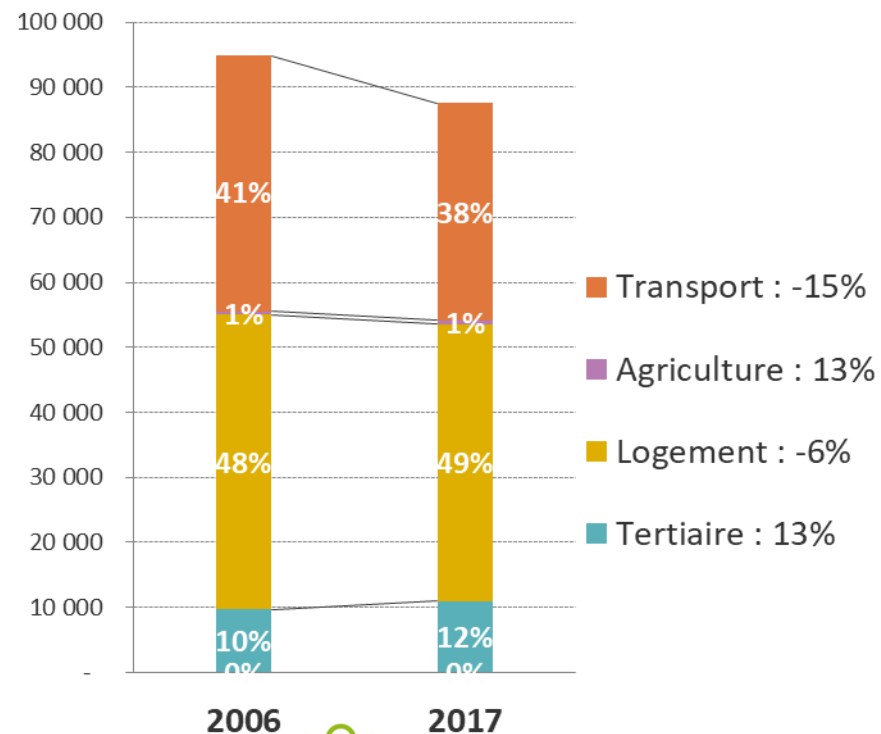
Evolution des **émissions** (en tCO₂) entre 2006 et 2017 par secteur

Outil POLLEC, onglet « bilan territorial »

(+50%)
Industrie **inclue**



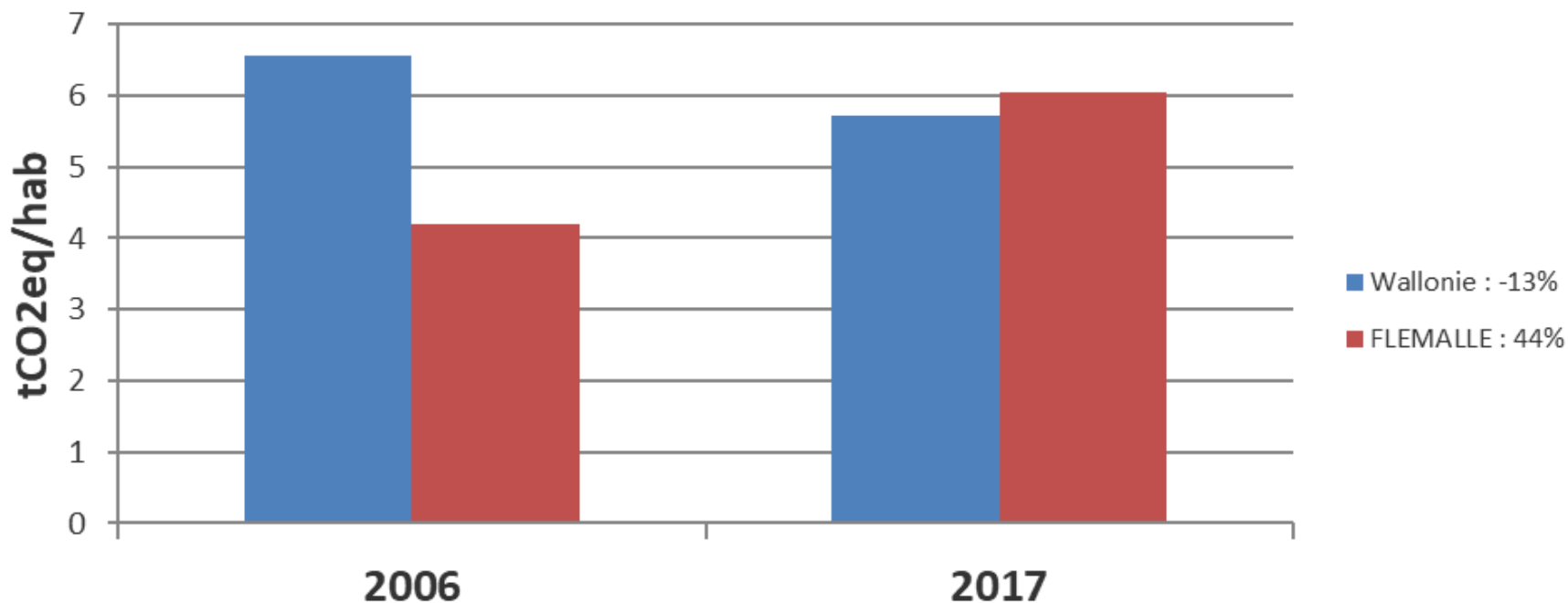
(-8%)
Industrie **exclue**



7. Présentation du bilan patrimonial et territorial

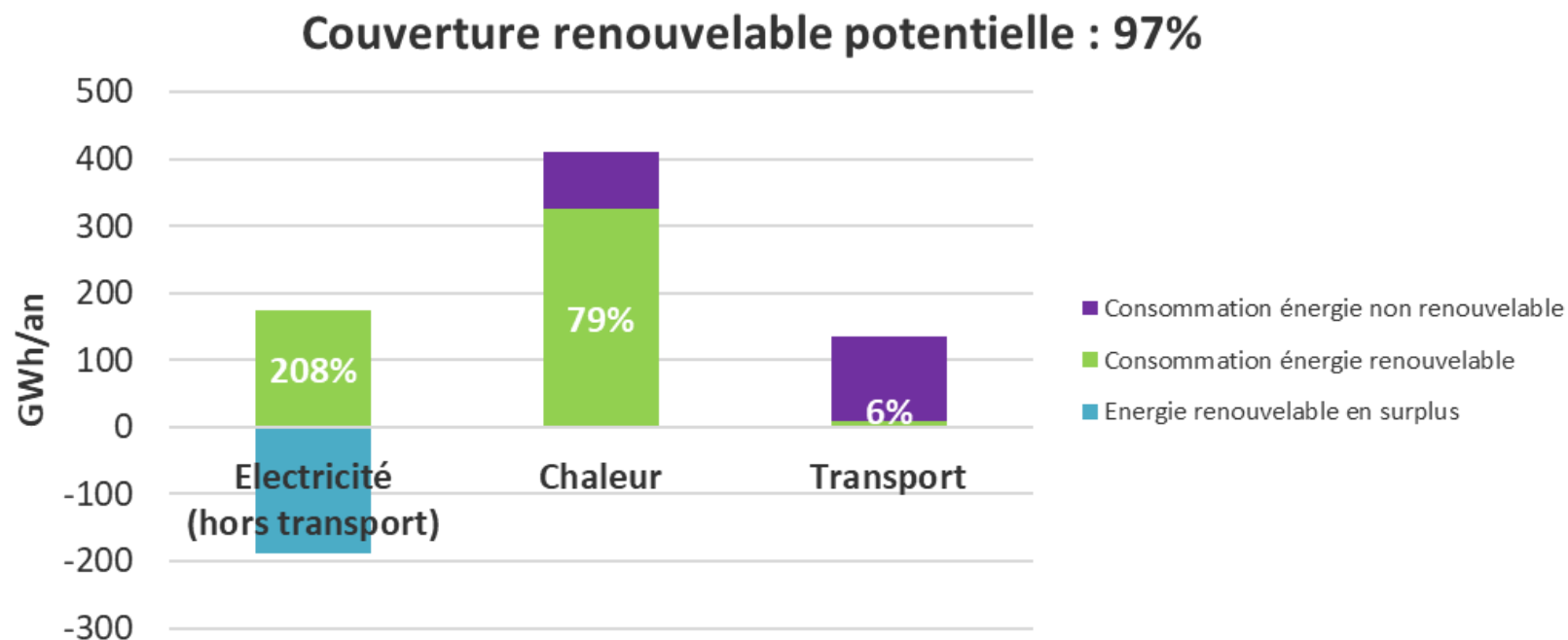
Emissions par habitant

(secteurs énergétiques uniquement)



Outil POLLEC, onglet « bilan territorial »

7. Présentation du bilan patrimonial et territorial



Outil POLLEC, onglet «potentiel EnR »

8. Organisation des prochaines réunions

Proposition

Réunion 1 : 28/06/2021

- Introduction
- Validation de la charte
- Comité de Pilotage
- CdM, Plan Climat, POLLEC
- PAEDC
- Bilan communal et territorial

Réunion 2: 26/08/2021

- Focus énergies renouvelables
- Atténuation au changement climatique

Réunion 3: 02/09/2021

- Focus vulnérabilité du territoire
- Adaptation et précarité énergétique
- Actions de communication

Réunion 4: Septembre 2021 ?

- Présentation du PAEDC

2021

2022

2022 et ...

Suivi, mise en œuvre
2 réunion / an

Que faut-il préparer pour la prochaine réunion?

Le sujet sera....

- Focus sur les énergies renouvelables
- Mesures d'atténuation au changement climatique



<https://www.facebook.com/Service-Energie-Fl%C3%A9malle-101782861609839>

<https://www.facebook.com/planclimatdela-provencedeliege/>

**Merci pour
votre
attention**



Séverine Henry
Coordinatrice du PAEDC
severine.henry@flemalle.be
0470 60 46 42

Abréviations

- PAED : Plan d'Action pour l'Énergie Durable
- PAEDC : Plan d'Action pour l'Énergie Durable et le Climat
- ETS : European Emission Trading Scheme - Système communautaire d'échange de quotas d'émission
- POLLEC : POLitique Locale Energie Climat (Wallonie)
- URE : Utilisation Rationnelle de l'Énergie
- PEB : Performance Energétique des Bâtiments