



PARTICIPEZ À LA SURVEILLANCE DU MOUSTIQUE TIGRE

Vous pensez avoir reconnu un moustique tigre? **Signalez-le!**

Comment faire?



Prenez une photo du moustique et postez-la sur le site Internet surveillancemoustiques.be/signalement



Identifier rapidement un moustique tigre permet de prendre des mesures pour limiter sa prolifération!

arbo.sirmo-n-quotidien/la-santé/les-especes-invasives/moustique-tigre

Numéro de dépôt légal D/2023/7646/20

CONTACTS UTILES

AVIQ > Cellule de Surveillance des Maladies Infectieuses

☎ 071/33.77.77

✉ surveillance.sante@aviq.be



L'AVIQ À VOTRE ÉCOUTE

☎ 0800 16 061 ✉ aviq.be

✉ numerograttuit@aviq.be



Un problème avec l'administration?

Contactez la Cellule Satisfaction

➔ aviq.be/fr/reclamation-legend-de-laviq

Si vous n'êtes pas satisfait.e de la réponse, interpelliez le médiateur :

➔ www.le-mediateur.be

LE MOUSTIQUE TIGRE

SOYONS VIGILANTS!



COMMENT LE RECONNAÎTRE, SE PROTÉGER ET PRÉVENIR SA PROLIFÉRATION

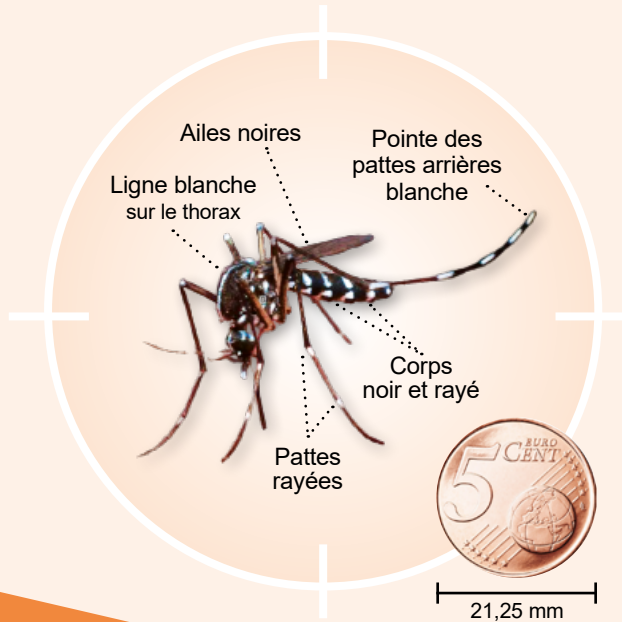


Édi. responsable: F. Lannoy | Rue de la Rivelaïne 21, 6061 Charleroi

LE MOUSTIQUE TIGRE : COMMENT LE RECONNAÎTRE ?

Le moustique tigre (*Aedes albopictus*) est une **espèce invasive** de moustique originaire des **zones tropicales**.

On le reconnaît à sa **couleur rayée noire et blanche**, tant sur son thorax que sur ses pattes. Il est également **plus petit** (4 à 5 mm) que le moustique domestique commun (5 à 7 mm).



QUELS SONT LES RISQUES LIÉS AU MOUSTIQUE TIGRE ?

Les moustiques tigres peuvent transmettre **certains virus**, comme la *dengue* et le *chikungunya*. Pour le moment, le risque d'être piqué en Europe par un moustique tigre infecté est très faible.

À savoir! Bien qu'ayant été observé plusieurs fois, le moustique tigre n'est pas encore présent sur l'entièreté du territoire belge à l'exception de quelques localités.



COMMENT PRÉVENIR SA PROLIFÉRATION ?

Les moustiques tigres apprécient les **zones humides et chaudes**. Pendant le printemps et l'été, on pourrait le retrouver **dans nos maisons** et les **espaces publics**.

La femelle pond ses œufs dans des **eaux stagnantes**, les larves ayant besoin d'eau pour se développer.

Vous êtes les seuls à pouvoir empêcher la prolifération des moustiques dans votre jardin et sur votre propriété.

Quelques conseils



Évitez les points d'eau stagnantes dans des soucoupes ou tout autre récipient même petit afin d'éviter la création d'un site de ponte (gîte larvaire).

➤ Veillez à **les vider** au moins une ou deux fois par semaine (idéalement une fois tous les 5 jours) et placez-les **à l'envers** si elles ne sont pas utilisées.

➤ Étalez bien les **bâches en plastique** pour éviter que l'eau stagne.

À savoir! Les eaux en mouvement ne posent pas de problème.



Couvrez les réservoirs d'eau (y compris les piscines hors d'usage) et tous les récipients avec un couvercle ou avec un moustiquaire.



Nettoyez régulièrement vos gouttières, drainages et canalisations pour éviter la stagnation d'eau de pluie.

QUELS SONT LES SYMPTÔMES D'UNE PIQÛRE ?

La piqûre d'un moustique tigre peut provoquer une **réaction inflammatoire locale**, accompagnée ou non de démangeaisons.

Dans certains cas, notamment en cas de piqûres multiples, ces réactions peuvent être plus sévères.

COMMENT SE PROTÉGER DU MOUSTIQUE TIGRE ?

Si cet insecte est **nuisible** et **agressif** envers l'homme, **seule la femelle adulte pique** (pendant la journée surtout le matin et en fin d'après-midi, à contrario du moustique domestique commun qui lui est actif à partir du coucher du soleil et pendant la nuit).

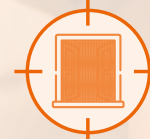
Si vous notez des moustiques avec un comportement agressif, vous trouverez ici **quelques conseils** pour vous protéger :



Évitez les activités à l'extérieur **aux moments de la journée** où les moustiques sont **les plus actifs**.



Portez de préférence des vêtements **de couleur claire**, sans laisser de grandes parties du corps découvertes.



Si nécessaire, installez des **moustiquaires** aux fenêtres de votre maison.



Uniquement si besoin, utilisez des **répulsifs**, en suivant les instructions figurant sur le produit. Demandez conseil à votre pharmacien.