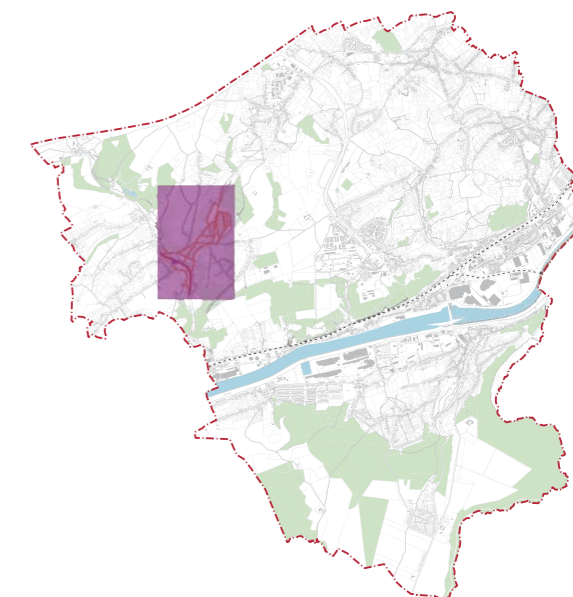


A. LA VISION PROCHE

1. LES ENTITES

ANALYSE : *LES AWIRS*

DESCRIPTION URBANISTIQUE : L'entité des Awirs est située à flanc de coteau, à mi-chemin entre la vallée de la Meuse et la ligne de crête, marquée par l'autoroute E42. Elle s'est développée de part et d'autre de l'axe de circulation principal de l'ouest de la commune : la rue des Awirs, qui permet de connecter les quais de Meuse avec le village d'Horion-Hozémont.

Le «village des Awirs» (comme nommé par les habitants de la commune de Flémalle) est un noyau de type rural, distinct des autres entités et peu dense car présentant un étalement relativement important sur le territoire. Cette faible densité s'exprime sous forme de larges parcelles non bâties présentes au coeur même du noyau villageois. Le plus souvent ces parcelles sont occupées par des espaces végétalisés (parcs, jardins, massifs, prés,...), ce qui donne un caractère très «vert» à l'entité.

Les Awirs sont également caractérisés par un relief marqué car ils sont traversés par plusieurs petites vallées et cours d'eau (en effet, le mot « Awirs » vient du wallon *Awers*, qui signifie ruisseaux). Ceux-ci se jettent ensuite dans la Meuse, au lieu-dit Basse-Awirs.

La fonction résidentielle est prédominante. Les fonctions autres que l'habitat se sont développées parallèlement aux axes rue des Awirs/rue Pré Mottard, dans le fond de la vallée principale : commerces, établissements scolaires, église,...

USAGES NOCTURNES : Outre les établissements scolaires qui drainent une grande partie de l'activité «nocturne» de l'entité (même si c'est durant le premier «temps» de la nuit), on trouve le cercle Saints Joseph et Victor où se déroulent des activités sportives et festives ainsi que quelques établissements horeca.

VITESSE MOYENNE DE CIRCULATION : La rue des Awirs est l'axe le plus emprunté de l'entité. Des axes de liaisons secondaires tels que les rues Sart d'Avette ou du Cowà permettent la connexion directe avec les entités au nord (les Cahottes, Horion-Hozémont). Les rues Héna ou des Béguines permettent de rejoindre la commune de Saint-Georges située à l'ouest.