

## A. LA VISION PROCHE

## 1. LES ENTITES

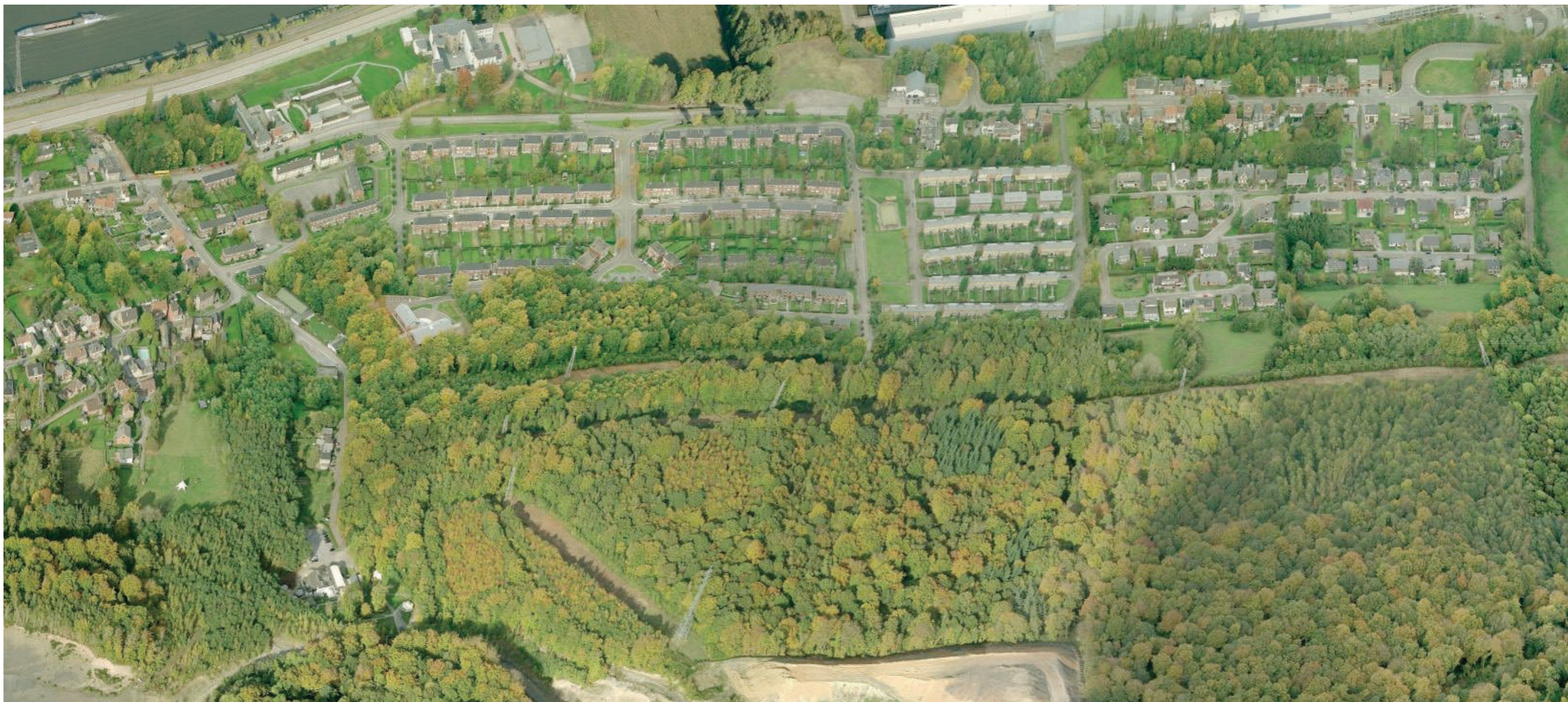
ANALYSE : **RAMIOUL**

**DESCRIPTION URBANISTIQUE** : Situé au sud-ouest de la commune, le hameau de Ramioul est surtout connu et reconnu grâce au site du Pré-histosite (musée de la préhistoire, zone naturelle et grottes). Indépendamment de l'aspect touristique, l'entité est majoritairement composée de cités de logements (sociale et résidentielle), implantées le long de la chaussée de Ramioul. Cette dernière est un axe traversant majeur et permet la connexion entre l'entité et Ivoz.

On note également la présence de quelques commerces le long de la chaussée de Ramioul et d'une école maternelle/primaire en bord de Meuse.

**USAGES NOCTURNES** : Le quartier est fréquenté le soir uniquement par les habitants car on ne relève aucune activité nocturne.

**VITESSE MOYENNE DE CIRCULATION** : Trafic important sur la chaussée de Ramioul de par sa fonction de liaison et de connexion vers les autres entités du sud de la commune.



## TYPOLOGIE DU BÂTI :

D'une part, on retrouve, **2 cités de logements** aux caractéristiques bien distinctes et fortement identifiables. L'une est composée de groupes de **maisons sociales jumelées de type rez+1, en briques** (rouge et beige), construites **à front de voirie**. L'autre est composée de **maisons unifamiliales 4 façades** de type **bungalow et rez+1**, en **briques** (rouge, brun) **ou peintes** (blanc.)

D'autre part, le long de la chaussée de Ramioul et des rues à proximité du site du Préhistosite, on retrouve une **mixité de l'habitat** tant par le gabarit, l'implantation et le types de parement (maisons isolées, jumelées, bungalow, rez+1, rez+2, briques rouges/ brunes, pierres, briques peintes, à front de voirie, espace privatif à l'avant, etc).



**L'ECLAIRAGE PUBLIC :**

**TONALITES** : Présence de Sodium Haute Pression (NaHP) sur la chaussée de Ramioul.  
Présence de Sodium Basse Pression (NaLP) pour l'ensemble des cités et des voies résidentielles.



Carte des tonalités

**IMPLANTATION** : L'ensemble des appareils du quartier sont de type **fonctionnel haut sur mât en unilatéral**.



Carte des implantations



Ambiances nocturnes



Exemple d'appareils de type «fonctionnel haut sur mât»