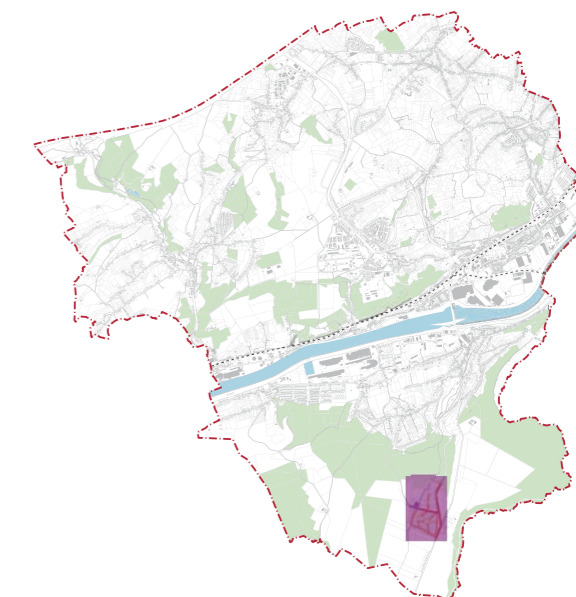


A. LA VISION PROCHE

1. LES ENTITES

ANALYSE : *LE GROS-CHÊNE*

DESCRIPTION URBANISTIQUE : Situé à l'extrême sud de la commune, le hameau du Gros-Chêne est majoritairement de type résidentiel. Il comporte principalement des logements sociaux (maisons jumelées et/ou isolées blanches) situés dans la partie sud de l'entité. Le reste du quartier (au nord) est occupé par des maisons unifamiliales 4 façades en briques. A l'entrée Est du quartier, le long de la route de France, se trouve un établissement nocturne (le Moulin Chantant) en contact direct avec les habitations. Du côté ouest, début de la rue du Gros-Chêne, on trouve une école, une place publique avec espace de jeux, parking, arrêt de bus ainsi qu'une ferme. De par sa position reculée, proche de Neuville-en-Condroz, le quartier requiert une image plutôt tranquille est campagnarde.

USAGES NOCTURNES : Ce quartier est fréquenté le soir uniquement par les habitants. Cependant, les vendredi et samedi soirs amènent plus de monde dans cette entité de par l'activité de l'établissement nocturne « Le Moulin Chantant ».

VITESSE MOYENNE DE CIRCULATION : Beaucoup de trafic sur l'axe principal route de France qui longe l'entité, mais dans le quartier lui-même la circulation se limite aux véhicules en lien avec les habitations et ceux faisant la liaison entre le quartier et Les Thiers par l'avenue du Gros-Chêne.

TYPOLOGIE DU BÂTI :

L'ensemble du quartier est composé d'habitations unifamiliales isolées et jumelées de type **rez+1** et **bungalow**. Les maisons jumelées (logements sociaux) sont de **teinte blanche**, tandis que les habitations isolées possèdent des parements en **briques** dans les tonalités rouge, brun, beige. Chaque habitation dispose d'un **espace vert privatif** entre son **entrée** et le **trottoir**.



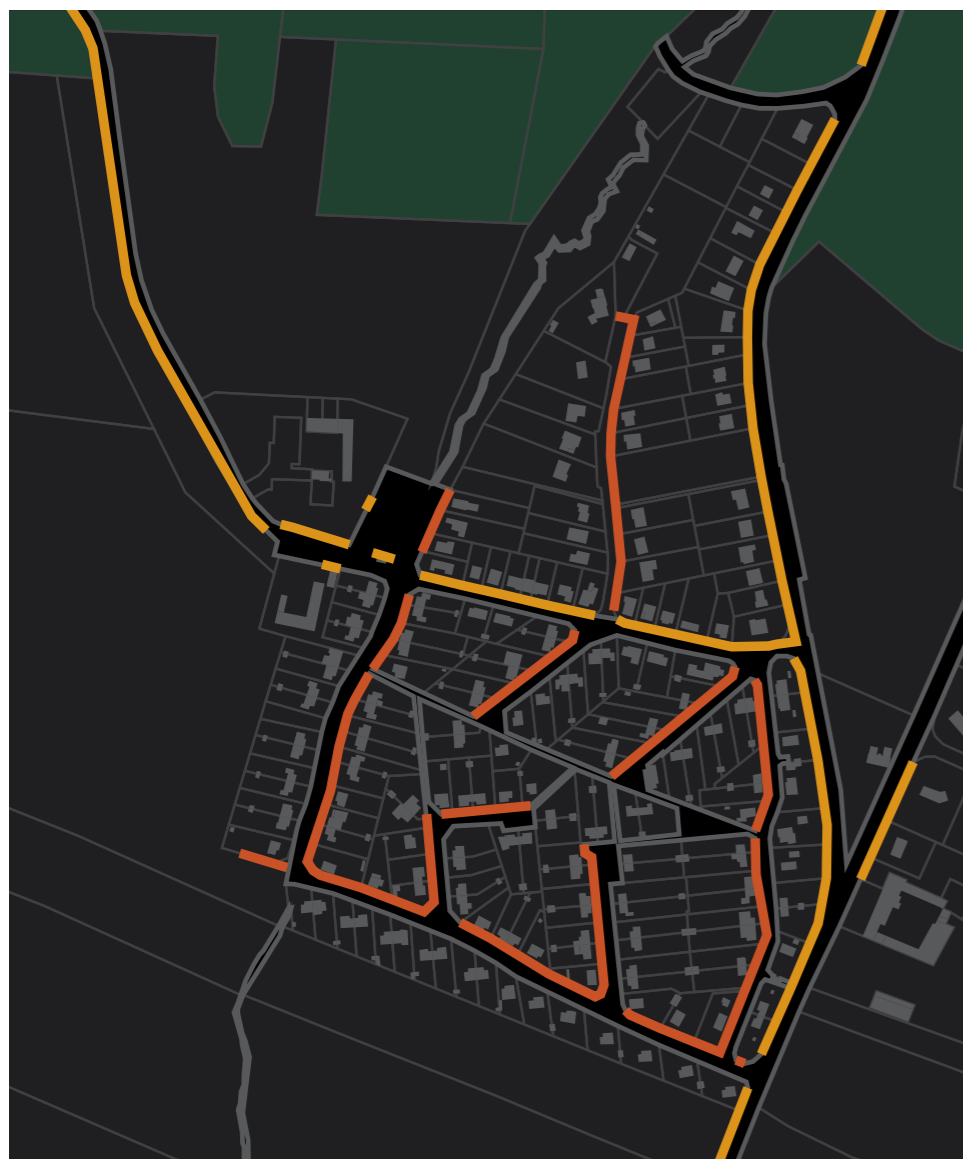
L'ECLAIRAGE PUBLIC :

TONALITES : Présence de Sodium Haute Pression (NaHP) sur la voirie de contournement (route de France) et la voirie principale traversante (rue Bois des Galants).

Présence de Sodium Basse Pression (NaLP) pour les voiries restantes.

IMPLANTATION : L'ensemble des appareils du quartier sont de type **fonctionnel haut sur mât en unilatéral**.

Remarque : Pas d'éclairage public pour les venelles piétonnes à l'intérieur de l'entité.



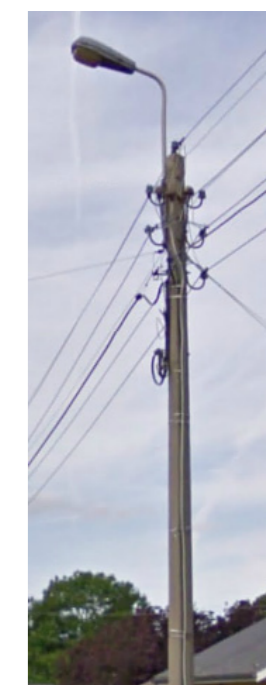
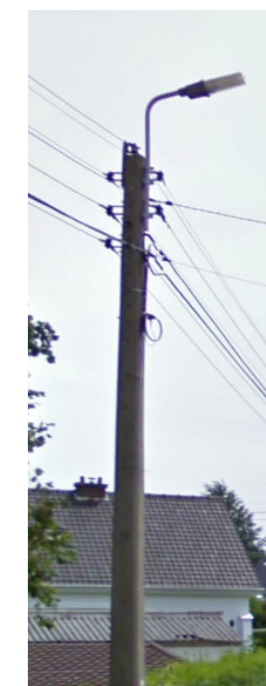
Carte des tonalités



Ambiances nocturnes



Carte des implantations



Exemple d'appareils de type «fonctionnel haut sur mât»