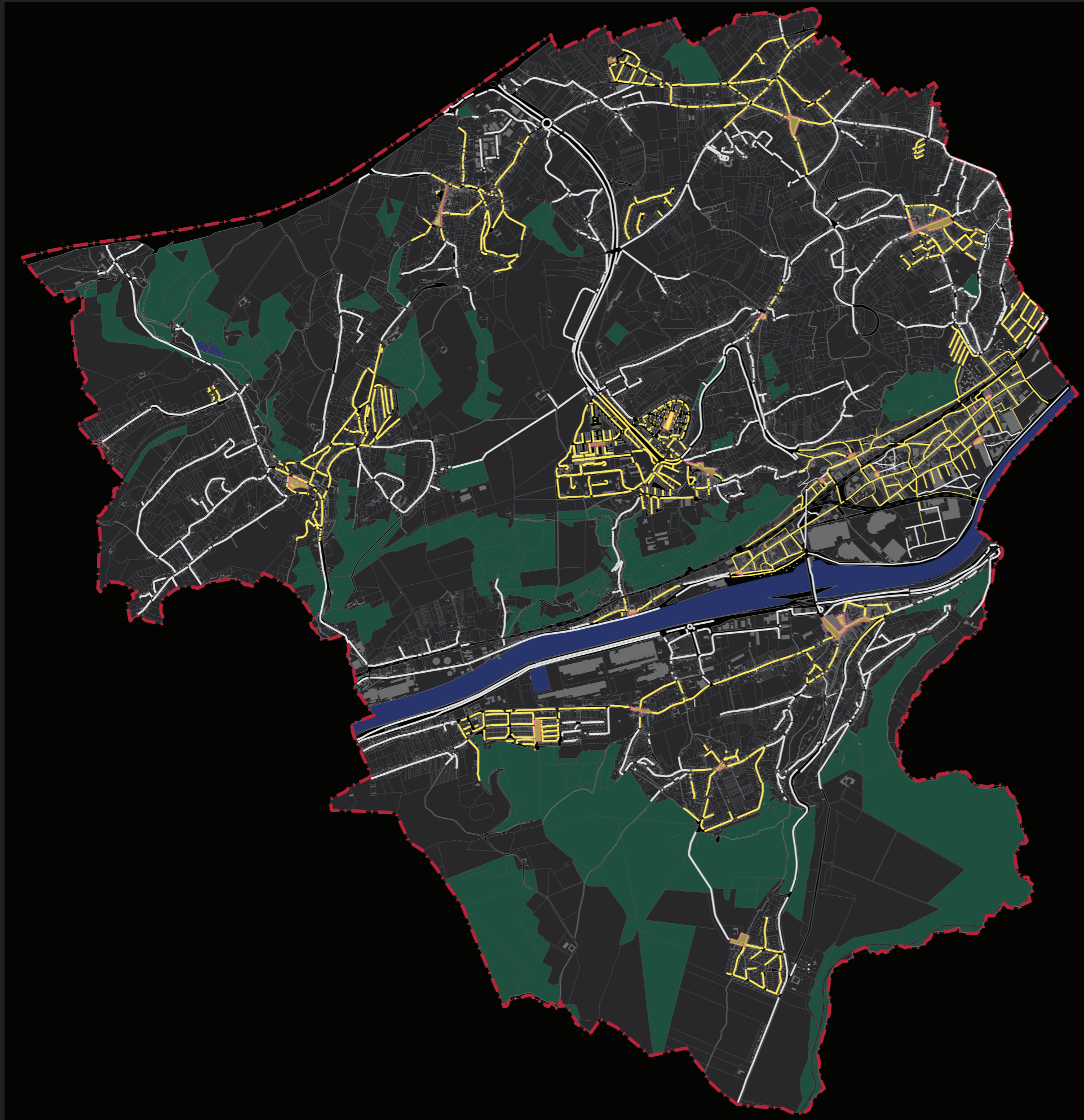


Carte des tonalités projetées :



A. LA VISION PROCHE 2. LES VOIRIES LES TONALITÉS

LE PROJETÉ : DES LIEUX DE VIE EN BLANC CHAUD SUR UN FOND BLANC NEUTRE

La lumière dans des tonalités blanches a un très bon rendu des couleurs : elle révèle la diversité du paysage et le rend encore plus humain.

Les entités se détachent sur la carte, créant des poches blanc chaud sur le fond blanc neutre.

Quatre cités de logements (situées hors des entités) sont également en blanc chaud (voir développement dans le chapitre correspondant).

SOURCES

- BLANC NEUTRE +/- 4200K
- BLANC CHAUD +/- 3000K